



Bürgerstammtisch
CDU Hürth-Fischenich
15. März 2018

Ihre CDU-Ratsherren



Raimund Westphal

0174-3100895

Raimund.Westphal@cdu-huerth.de



Rüdiger Winkler

02233-4729464

Ruediger.Winkler@cdu-huerth.de

sagen herzlich willkommen!

... leider heute wieder ohne Vertreter
der



oder der

STRABAG

Wir nehmen aber Ihre Fragen,
Anmerkungen und/oder Kritik auf und
werden uns mit den Verantwortlichen
in Verbindung setzen!

Antworten dann auf
www.CDU-Fischenich.de



Neue Lösung für die Stadtbuslinie 713

Verwaltungsrat beschließt Linienführung während der Baumaßnahme Gennerstraße

Eine neue, bisher noch nicht diskutierte Variante wurde vom Verwaltungsrat der Stadtwerke als Linienführung für die Zeit der Baumaßnahme auf der Kreuzung Gennerstraße, Am Schneeberg und Druvendriesch beschlossen. „Für die Zeit, in der die Stadtbusverbindung zwischen Fischenich und Kendenich nicht über die Straße Am Schneeberg möglich ist, musste eine Lösung gefunden werden, die das Fischenicher Oberdorf anbindet und den 20-Minuten Takt erhält, ohne die bei fast allen bisher diskutierten Varianten zum Teil erheblichen Mehrkosten für den Stadtbusbetrieb zu produzieren“, fasst der Sprecher der CDU im Verwaltungsrat, das Fischenicher Ratsmitglied Rüdiger Winkler, die Problematik zusammen. „Wir sind froh, dass wir dazu einen Hinweis aus dem Kreis der Teilnehmer unseres Bürgerstammtisches aufgreifen und im Verwaltungsrat erfolgreich als jetzt beschlossene Lösung vorschlagen konnten“, berichtet Winkler weiter. Nach der nunmehr festgelegten Linienführung wird das Fischenicher Oberdorf durch eine Weiterführung der Stadtbuslinie 718 von der Stadtbahnhaltestelle über die Schmittenstraße bis zu einer Wendestelle an der Heinrich-Fuß-Straße gegenüber der Grundschule erschlossen. Die Linie 713 soll entweder in Kendenich enden oder, sofern dadurch keine Mehrkosten entstehen, über Nußallee und Bonnstraße unmittelbar die Stadtbahnhaltestelle erreichen.



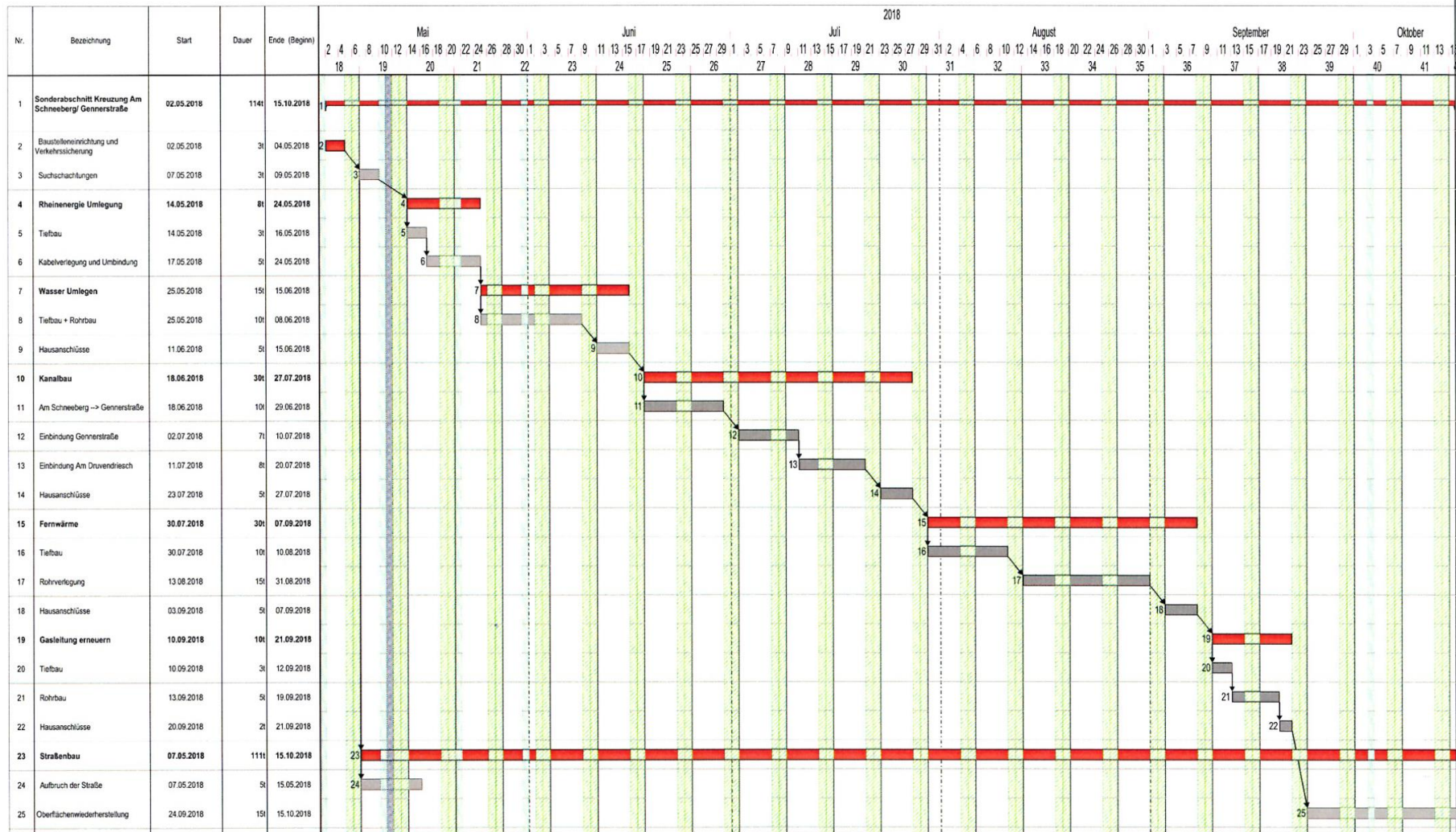




Direktion Köln/Düsseldorf
Bereich Bonn

- BZP Gennerstraße Hürth - Detail Am Schneeberg - - Stadwerke Hürth -

Druckdatum: 17.11.2017
Kostenstelle: RYBY





Pressemeldung CDU-Fischenich vom 15.03.2018

Parkflächen an der Sportanlage „Auf der Landau“

Bereits im November 2014 setzten sich die Fischenicher CDU-Ratsmitglieder, Raimund Westphal und Rüdiger Winkler, dafür ein, dass die sowohl für Anlieger als auch für den VfR Fischenich unerträglich Parksituation „Auf der Landau“ verbessert wird. Einerseits sollte die vorhandene, unbefestigte Parkfläche erweitert, andererseits sollte der unbefestigte Randstreifen befestigt werden.

Da in diesem Bereich vielfach Flächen betroffen sind, welche dem Landschaftsschutz unterliegen, war die Untere Landschaftsbehörde des Rhein-Erft-Kreises bei den Prüfungen durch die Stadtverwaltung mit einzubeziehen. Dadurch musste von einer Erweiterung der vorhandenen Parkplatzfläche Abstand genommen werden. Ein befestigter Randstreifen entlang der Zufahrtsstraße wurde jedoch akzeptiert.

Die Randstreifenbefestigung liegt nunmehr vor. „Der jetzige Ausbau stellt schon eine Verbesserung dar, bedarf jedoch aus meiner Sicht noch der Optimierung“, so Ortsvorsteher Raimund Westphal. Er bemängelt, dass beim Parken in Parallelrichtung zur Fahrbahn zu viel Parkraum verloren geht. Hier sollten Markierungen für Schrägparken erfolgen. Außerdem ist die befestigte Fläche stellenweise so schmal angelegt, dass ein Schrägparken gar nicht möglich ist. Auch die Anzahl der ausgewiesenen Halteverbotszonen sollte noch einmal überprüft werden, auch wenn diese den Zweck verfolgen, eine ungehinderte Rettungszufahrt zu ermöglichen.

„Wir werden uns an dieser Stelle für eine Nachbesserung der jetzigen Situation einsetzen“ erklärte Rüdiger Winkler beim Ortstermin.

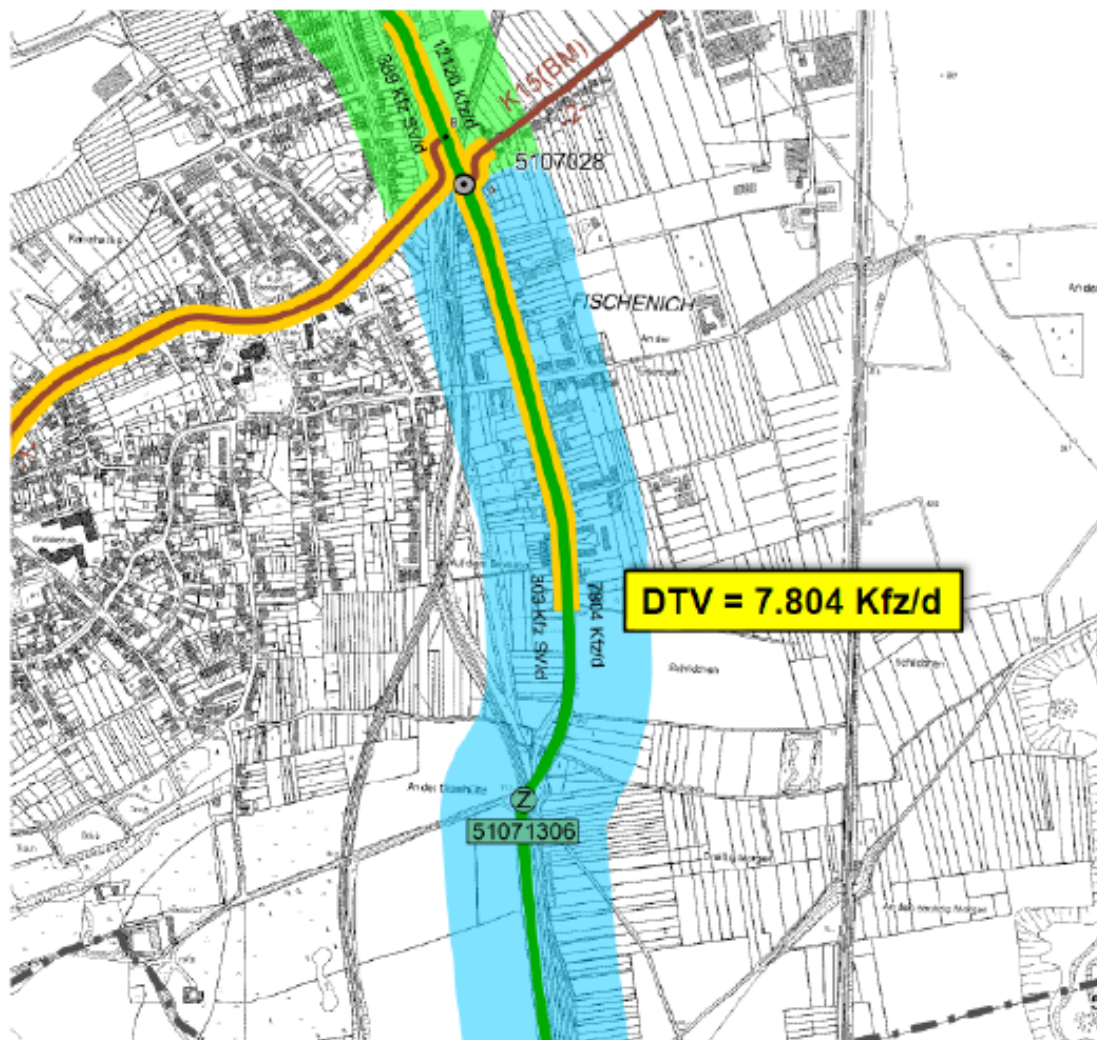


Fischenich „Auf'm Bleveling“

Abwägung Standort „Auf'm Bleveling“



Verkehrsbelastung nach der SVZ 2010



Querschnittstreifen

- 11* Fahrstreifen
- 210 Gehweg, Z 241 - 30/Z 241 - 31
- 25* Gemeinsamer Rad- und Gehweg - Z 240
- 31* Mittelstreifen, -überfahrt, Insel
- 4* Randstreifen, Markierung
- 6* Kantenstein, Bord

Straßennetz

- NP-Lage
- NP-Buchstabe
- NK-Lage
- 6205003 NK-Nummer
- 87- Abschnittsnummer Bundesstr.
- 16,1- Abschnittsnummer Landesstr.
- 2- Abschnittsnummer Kreisstr.
- B239 Straßenbez. Bundesstr.
- L580 Straßenbez. Landesstr.
- K45(GT) Straßenbez. Kreisstr.
- Lage Bundesstraße
- Lage Landesstraße
- Lage Kreisstraße
- Lage Ast Bundesstraße

Thematische Karten

- Ortsdurchfahrt

Verkehrsdaten

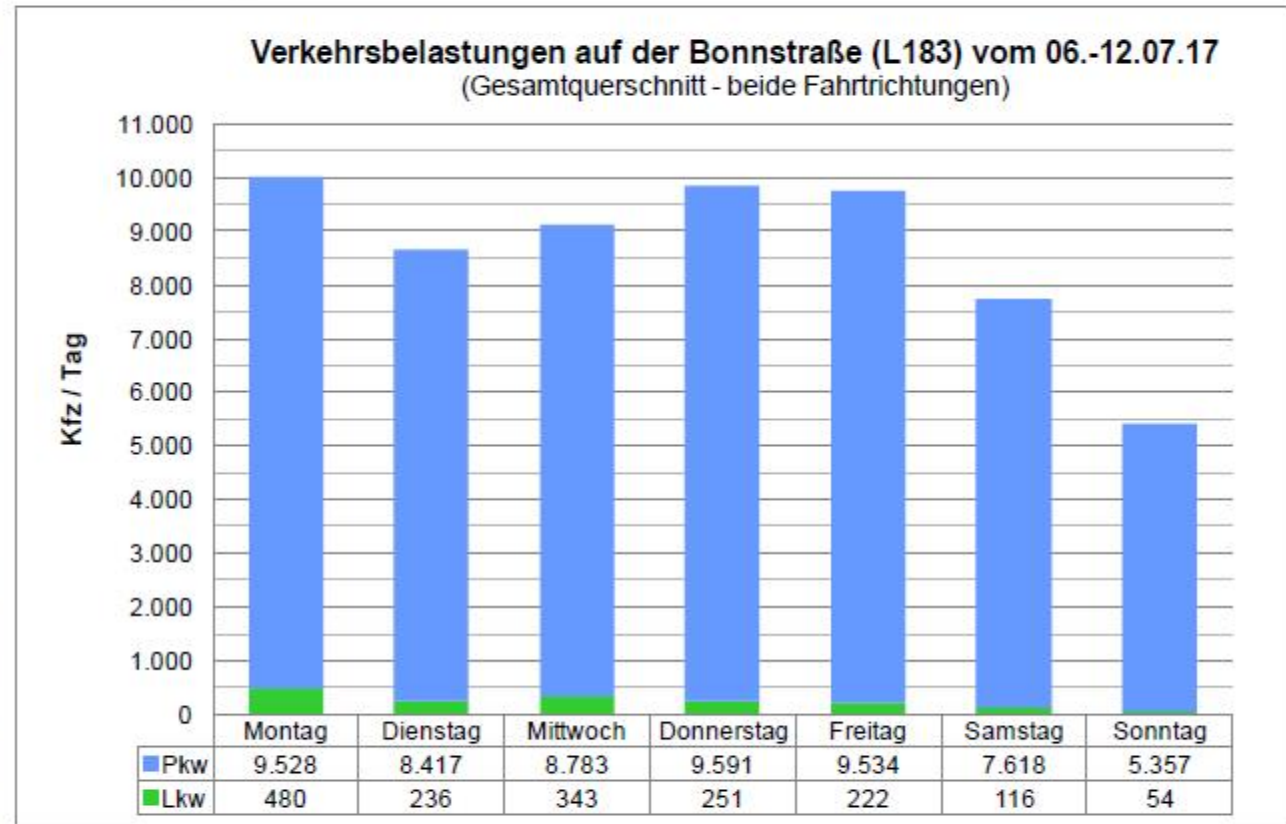
- 1913 Kfz/d Anzahl Kfz pro Tag (Ø)
- 206 Kfz SV/d Schwerverkehr-Kfz pro Tag (Ø)
- 44092169 Zählestellennummer
- Zählstelle
- 10000 bis 20000 Kfz/d
- 1 bis 10000 Kfz/d

Dieses Dokument ist urheberrechtlich geschützt. Es ist Bestenfalls einer Präsentation und dient nicht der öffentlichen Verbreitung. Alle Rechte vorbehalten. © BSV 2010

Verkehrszählung (06. bis 12. Juli 2017 → 1 Woche)



Wochenganglinie



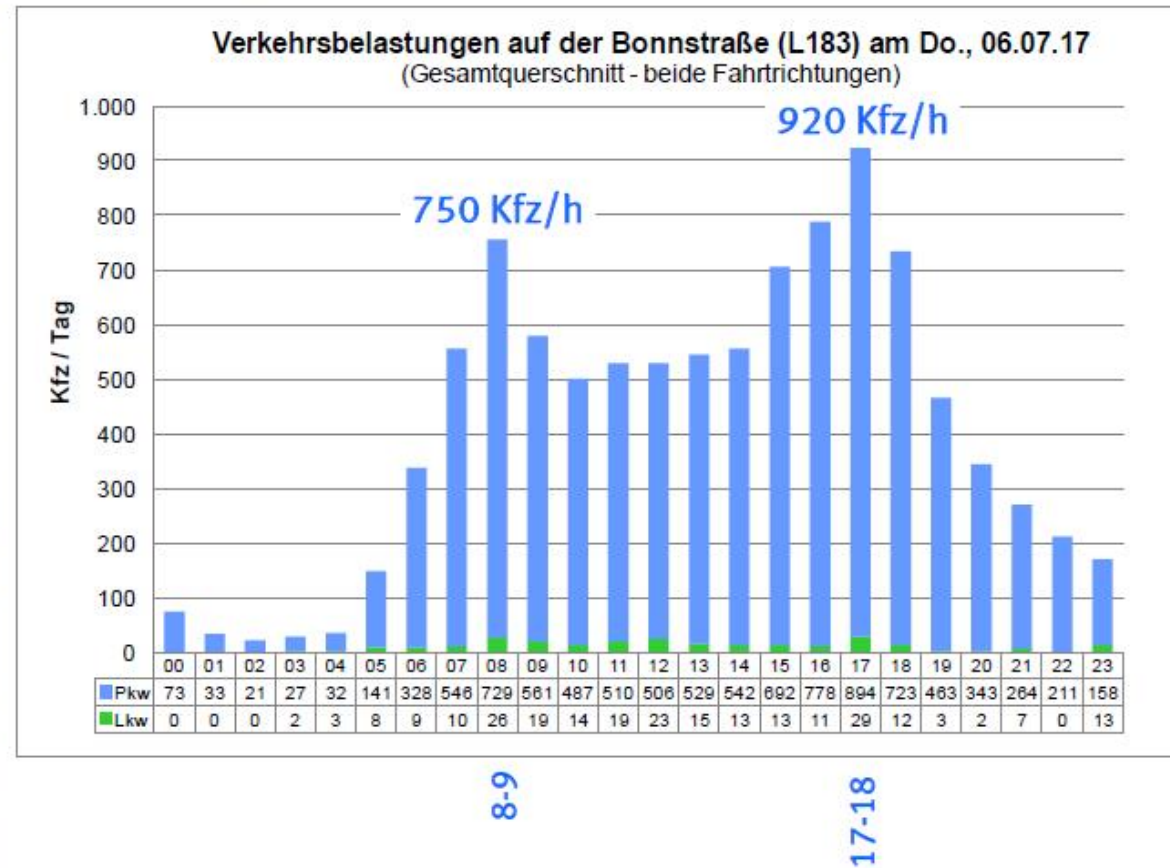
DTV = 8.470 Kfz/Tag

Fischenich „Auf‘m Bleveling“

Verkehrszählung (06. bis 12. Juli 2017 → 1 Woche)



Tagesganglinien



8-9

17-18



Fischenich „Auf‘m Bleveling“

Variante 2: Vorentwurf zum VEP 404 „ALDI-Markt Fischenich“ vom 13.03.2018

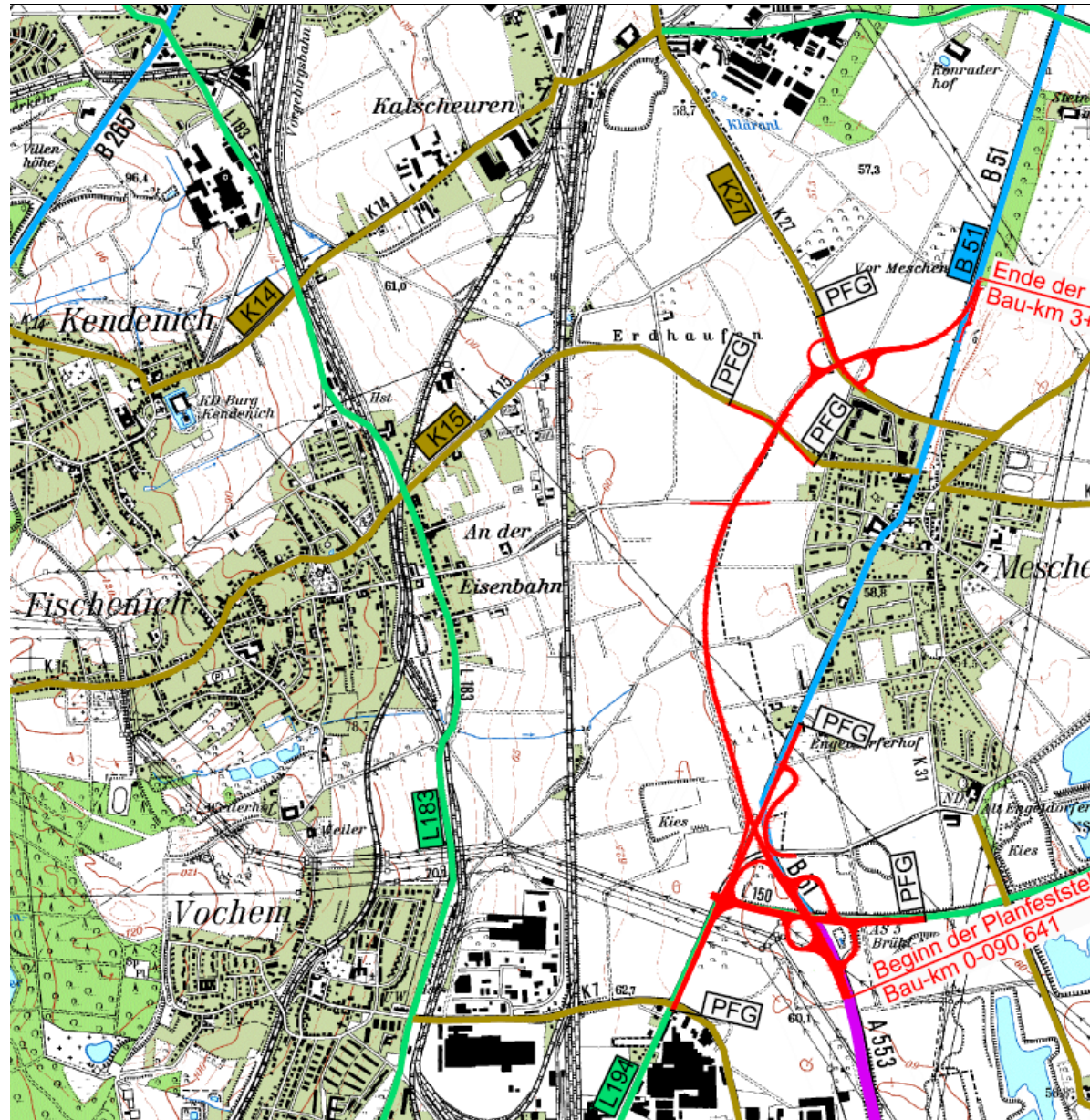


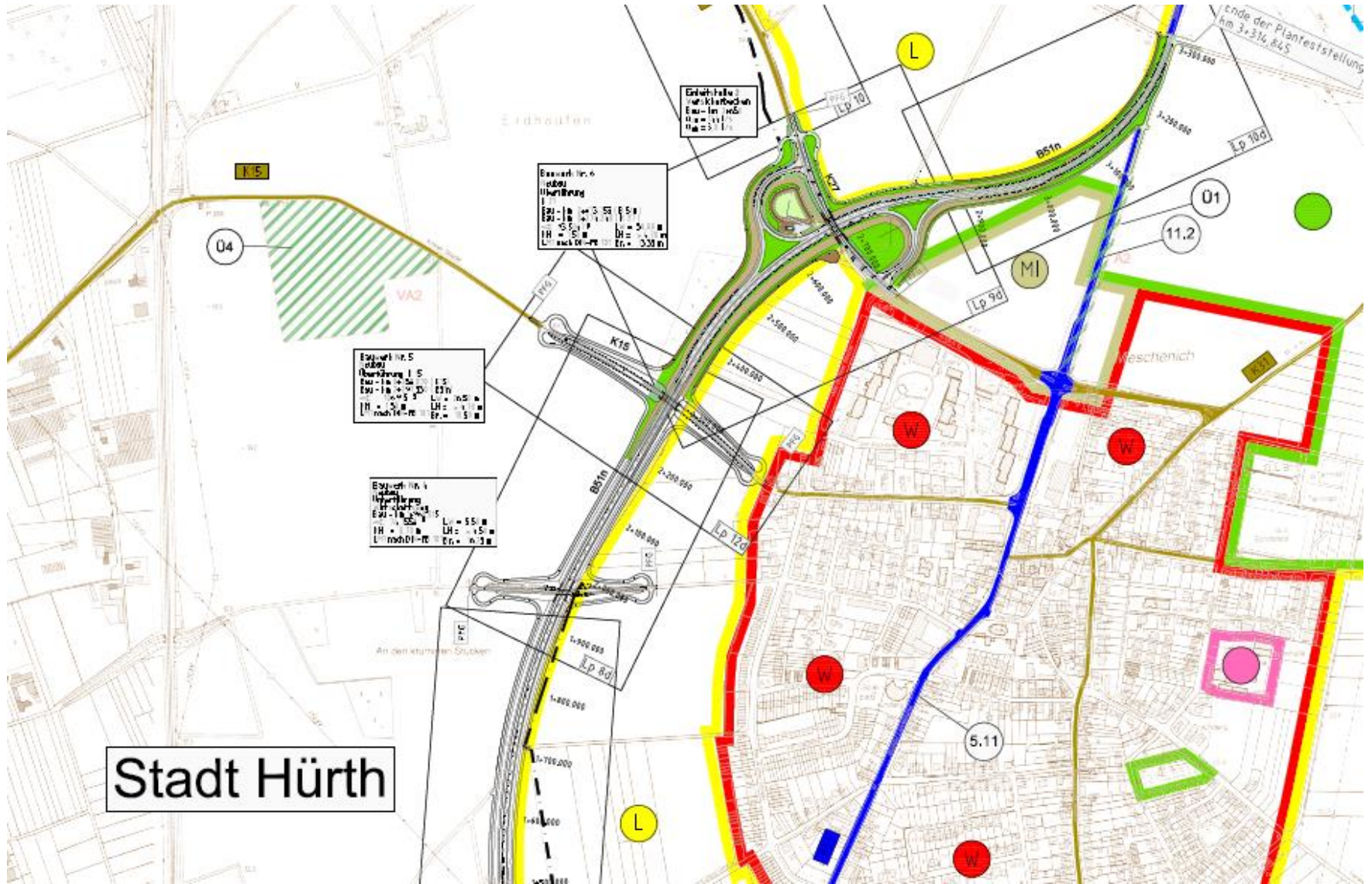
Köln-Meschenich: Ortsumgehung B 51n kann gebaut werden

Die Bezirksregierung Köln hat das Planfeststellungsverfahren für den Neubau der Bundesstraße B 51neu - Ortsumgehung Köln-Meschenich am 2. Februar abgeschlossen. Damit liegt eine Genehmigung für den Bau der Straße vor und der Landesbetrieb Straßenbau NRW kann damit beginnen. Ziel der Ortsumgehung ist, Meschenich vom Durchgangsverkehr zu entlasten.

Die Bezirksregierung beschreibt die Planung so: „Geplant ist die B 51neu über einen Knotenpunkt in Form eines halben Kleeblattes mit Hauptfahrtrichtung zur B 51alt zu führen.“ Westlich von Meschenich soll die Landwirtschaft Flächen erhalten. **Der Planfeststellungsbeschluss und die dazugehörigen Unterlagen können in der Zeit vom 12. bis einschließlich 23. März 2018 in den vom Vorhaben betroffenen Städten Brühl, Hürth und Köln eingesehen werden.**

https://www.bezreg-koeln.nrw.de/brk_internet/verfahren/25_strasse_planfeststellungsverfahren/bundestrasse51_koeln_meschenich/index.html





Fragen und Antworten

Ihre Fragen!!!???

... unsere Antworten auch im Internet unter ...

www.CDU-Fischenich.de